

Die Innovation

GOVREG™ ist die neueste Innovation in der Druckregulierung. Ein Zwischendruckregler mit einzigartigem Inline-Design basierend auf bewährter Technologie aus der Medizintechnik für hohe Ansprüche an Präzision und Langlebigkeit. Wir haben den GOVREG™ zusammen mit unserem Partner modifiziert für mehr Einsatzmöglichkeiten, speziell in Europa.

Weitere Informationen zu diesem Produkt finden Sie unter <http://www.misa.de/govreg>.



The innovation

GOVREG™ is the latest innovation in pressure regulation. A secondary pressure regulator with unique inline design based on proven technology from the medical sector for high demands for precision and longevity.

We have modified the GOVREG™ together with our partner for more usability, especially in Europe.

More information about this product can be found at <https://www.misa.de/en/govreg/>.



DRUCK & TEMPERATUR SIND WICHTIG / PRESSURE & TEMPERATURE ARE KEY

a) Der Förderdruck einer Anlage ist nicht korrekt oder schwankt. Es können folgende Probleme beim Einsatz der bestehenden Zwischendruckregler-Technologie (seit ca. 1950 in Gebrauch) auftreten:

- Ungenauigkeit der Druckregelung und damit schleichende Abweichungen von Anzeige- und Ausgabedruck im Laufe der Benutzung bei herkömmlichen Systemen
- Veränderung des voreingestellten Drucks an der Schankanlage durch ungeschultes Personal, welche zu Fehleinstellungen führt und Auswirkungen auf die Qualität des gezapften Getränkes hat.

b) Die Temperatur der Anlage muss korrekt sein: am Fass, am Kühler oder am Hahn (je nach Installation und Biertyp).

Stimmt eine dieser beiden Variablen (bei der Installation) nicht, führt dies zu Beschwerden bei dem verantwortlichen Installateur oder bei dem jeweiligen Getränkehersteller.

a) The delivery pressure of a system is incorrect or fluctuates. The following problems occur when using the existing secondary pressure regulator technology (in use since approx. 1950):

- Inaccuracy of the pressure control and thus creeping deviations of display and output pressure during use at common systems
- Adjustment of the preset pressure at the dispensing system by untrained personnel, which leads to incorrect settings and affects the quality of the tapped beverage.

b) The temperature of the system must be correct: at the KEG, at the cooler or at the tap (depending on the installation and beer type).

If one of these two variables is not correct (during installation), this will lead to complaints to the responsible installer or to the respective beverage manufacturer.



GOVREG™

Man kann keine Gleichung mit 2 Unbekannten lösen, GOVREG™ nimmt die Variable Druck aus dem Spiel: Einstellen und vergessen.

- Druckstabilität: es wird konstant der selbe Druck ausgegeben
- manipulationssicher, Druckänderung ist nur mittels des Justierwerkzeugs möglich
- kompaktes Design: spart Platz in der Schankanlage, Installation auch Inline möglich, spart Arbeits- und Logistikkosten sowie einfaches Handling aufgrund der Größe, keine Wandmontage oder Aufhängung nötig, wartungsfrei
- aus CNS, einfach zu reinigen und bruchsicher

You cannot solve an equation with 2 unknowns, GOVREG™ takes the variable pressure out of the game: Set it and forget it.

- Pressure stability: the same pressure is output constantly
- tamper-proof, pressure change is only possible by use of the adjustment tool
- compact design: saves space in the dispensing system, can also be installed inline, saves labour and logistics costs, easy handling due to its size, no wall mounting or suspension required, maintenance-free
- made of stainless steel, easy to clean and break-proof

Versionen

GOVREG™ ist für CO₂, Argon, O₂, N₂ und Mischgase geeignet. Wir bieten unterschiedliche Versionen sowie Adapter und die jeweiligen Muttern und Dichtungen zur Montage an.



Versions

GOVREG™ is useable for CO₂, argon, O₂, N₂ and mixed gases. We offer different versions as well as adapters and the respective nuts and seals for mounting.



GOVREG™ B

Version B für Bier

- Von 0 bis 4,1 bar
- Eingang G 1/4"
- Abgang mit Mutter Durchgang mind. 16,5 mm
- Adapter für Eingang mit Tüllen AD 4,5 und AD 7,2 mm und Gewinde AG 1/2"-16 UNS (CC)

Version B for beer

- From 0 to 4.1 bar
- Input G 1/4"
- Outlet with nuts passage at least 16.5 mm
- Adapter for inlet with nozzles AD 4.5 and AD 7.2 mm and thread AG 1/2"-16 UNS (CC)

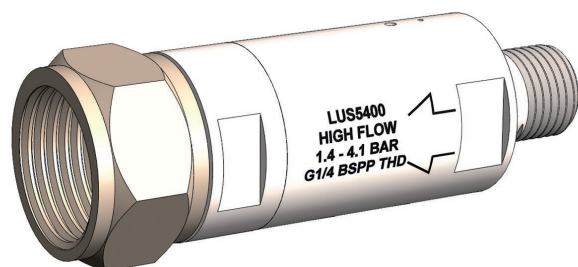
GOVREG™ S

Version S für AfG / Soda

- Von 2,7 bis 7,2 bar
- Eingang G 1/4"
- Abgang mit Mutter Durchgang mind 16,5 mm
- Adapter für Eingang mit Tüllen AD 4,5 und AD 7,2 mm und Gewinde AG 1/2"-16 UNS (CC)

Version S for soft drinks / soda

- From 2.7 to 7.2 bar
- Input G 1/4"
- Outlet with nuts passage at least 16.5 mm
- Adapter for inlet with nozzles AD 4.5 and AD 7.2 mm and thread AG 1/2"-16 UNS (CC)



GOVREG™ HIGHFLOW

höhere Durchflussrate

- Von 1,4 bis 4,1 bar
- Eingang G 1/4"
- Abgang mit Mutter IG 5/8"

higher flowrate

- From 1.4 to 4.1 bar
- Input G 1/4"
- Outlet nut G 5/8" female



Klasse class	prozentuale Abweichung / percentage deviation of the measured value		
	Unteres 1/4 / Lower 1/4	Mittlere 1/2 / middle 1/2	Oberes 1/4 / Upper 1/4
4A	0.10	0.10	0.10
3A	0.25	0.25	0.25
2A	0.50	0.50	0.50
1A	1.00	1.00	1.00
A	2.00	1.00	2.00
B	3.00	2.00	3.00
C	4.00	3.00	4.00
D	5.00	5.00	5.00

MANOMETER / GAUGES

Die Messgenauigkeit der Manometer wird als Prozentsatz des gesamten Messbereichs definiert. Dies kann in der Skala des jeweiligen Manometers je nach Klasse abweichen. Herkömmliche Zwischen-druckregler sind mit Klasse B Manometern ausgestattet.

Gauge accuracy is calculated as a percentage of the full range. This can vary in the scale of the respective manometer depending on the class. Conventional secondary pressure regulators are equipped with class B gauges.

Das Einstellwerkzeug

Das GOVREG™ Einstellwerkzeug wird benötigt, um den Druck an jedem GOVREG™ einstellen zu können.

Robust, langlebig und oftmals anwendbar, kann es beliebig für alle Versionen benutzt werden.

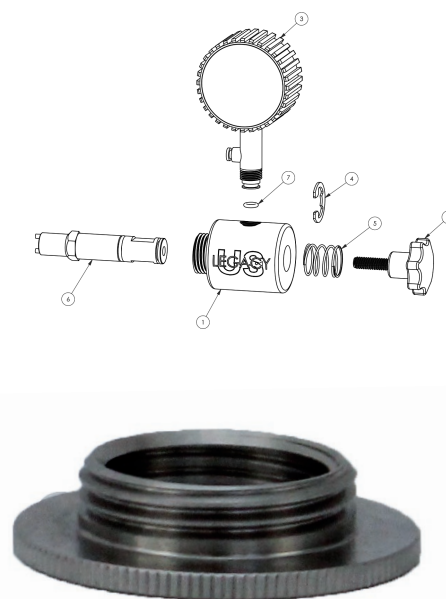
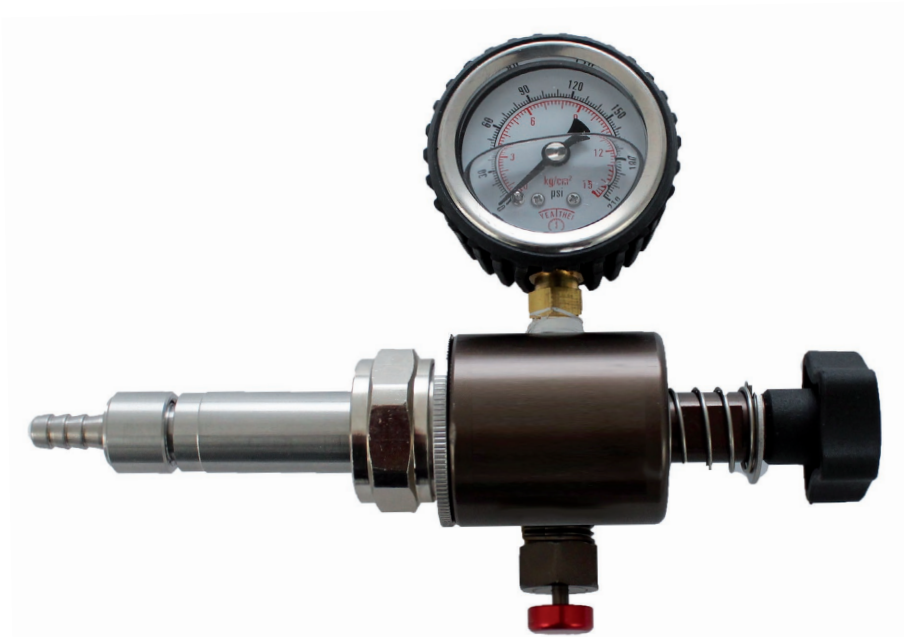
Ein Video zur Handhabung finden Sie unter <http://www.misa.de/govreg>.

The adjuster tool

The GOVREG™ adjustment tool is used to adjust pressure at each GOVREG™.

Robust, durable and many times applicable it can be used for all versions.

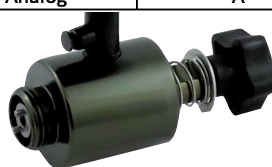
A video about the handling can be found here: <https://www.misa.de/en/govreg/>.



CHARAKTERISTIKEN / CHARACTERISTICS

- Ausrüstbar mit Manometer nach Wunsch, siehe unten
- G 5/8" Außengewinde, Adapter für G 3/4" liegt bei, Adapter für G 1/2" separat erhältlich
- Einfache Einstellung mittels des Hebels und Druckentlastung
- Mehrfach anwendbar für alle GOVREG™ Versionen
- Can be equipped with desired gauge, please see below
- G 5/8" external thread, adapter for G 3/4" included, adapter for G 1/2" available separately
- Easy adjustment by means of the lever and pressure relief
- Applicable for all GOVREG™ versions

Bezeichnung / name	Typ / type	Klasse / class	Bereich / range
G1	Digital	1A	0 - 8.6 bar
G2	Analog	1A	0 - 3 bar
G3	Analog	A	0 - 7 bar
G4	Analog	A	0 - 1 bar



MANOMETER CHARAKTERISTIKEN / GAUGE CHARACTERISTICS

Wir bieten 4 verschiedene Manometer an, um den GOVREG™ auf den gewünschten Druck einzustellen, abhängig von der erforderlichen Genauigkeit.

Je hochwertiger das Manometer, desto genauer ist der Einstelldruck, Klassenbeschreibungen siehe S. 85.

Alle 4 Manometer können am Einstellwerkzeug befestigt werden, bei Bedarf auch gewechselt. Sie können auch ein eigenes Manometer montieren.

We offer 4 different gauge heads to set the GOVREG™ to a desired pressure, depending on the level of accuracy required.

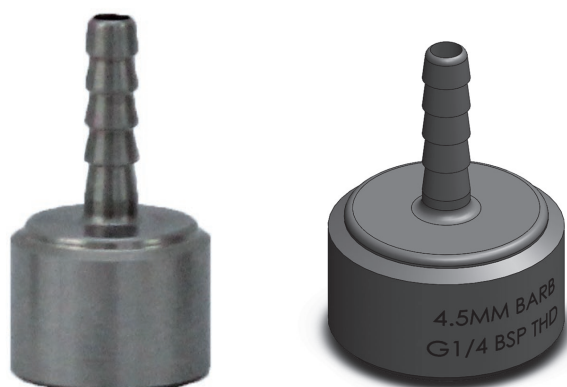
The better quality the gauge head, the more accurate the set pressure will be, please see page 85 for class definitions. All 4 pressure gauges can be attached to the adjustment tool, or changed if necessary. You can also mount your own pressure gauge.

Eingangsverbinder

GOVREG™ und Einstellwerkzeug können mit verschiedensten Anschlüssen bestückt und verwendet werden.

Inlet connectors

GOVREG™ and adjustment tools offer a wide range of connection options.



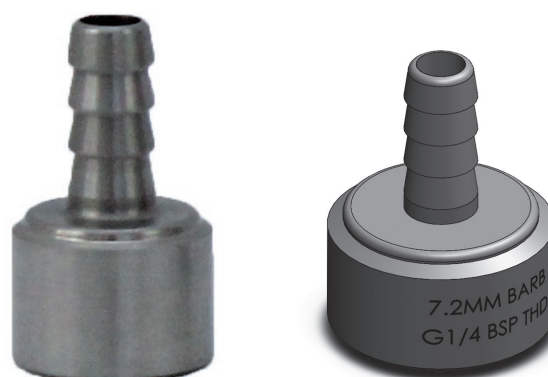
EINGANG / INLET 4,5 MM

Eingangsadapter

- Edelstahl
- Außendurchmesser der Tülle 4,5 mm

Inlet connector

- Stainless steel
- Outer diameter of nozzle 4.5 mm



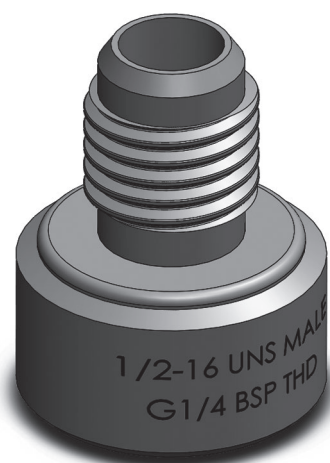
EINGANG / INLET 7,2 MM

Eingangsadapter

- Edelstahl
- Außendurchmesser der Tülle 7,2 mm

Inlet connector

- Stainless steel
- Outer diameter of nozzle 7.2 mm



EINGANG / INLET CC

Eingangsadapter

- Edelstahl
- Außengewinde CC, 1/2"-16 UNS

Inlet connector

- Stainless steel
- Male thread 1/2"-16 UNS



VARIABEL / VARIABLE

Montieren Sie den GOVREG™ dort wo Sie möchten.

Mount the GOVREG™ wherever you want.