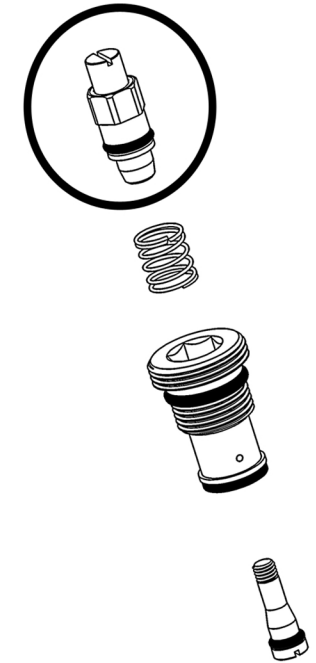
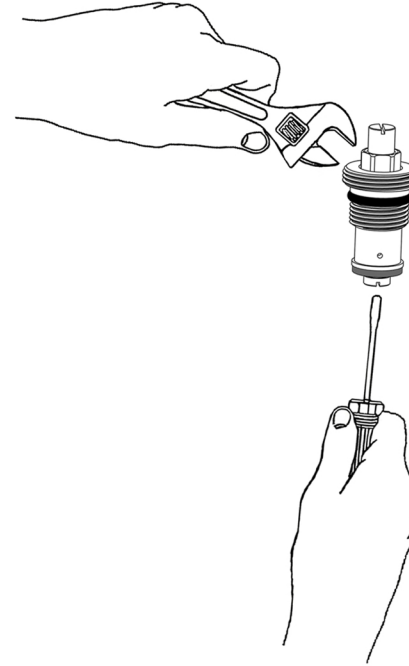


Demontage der Schraube (Abb.1)
Den oberen Teil der Schraube mit einem
Schraubenschlüssel Größe 11 fixieren und die
untere Schraube mit einem
Schlitzschraubendreher herausdrehen

Schmieren Sie den O-Ring der zentralen
Sechskantschraube (Abb. 3)



Demontage der Schraube (Abb.1)
Den oberen Teil der Schraube mit einem
Schraubenschlüssel Größe 11 fixieren und die
untere Schraube mit einem
Schlitzschraubendreher herausdrehen

Schmieren Sie den O-Ring der zentralen
Sechskantschraube (Abb. 3)